

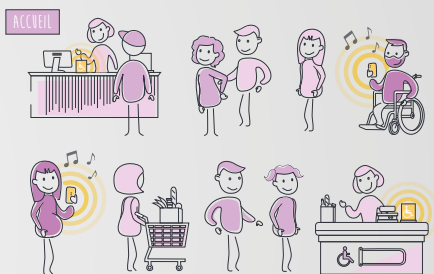


# VOUS ÊTES UNE STRUCTURE RECEVANT DU PUBLIC ?

## HANDIVISIBLE & BABYVISIBLE FACILITENT L'ACCESSIBILITÉ DE VOS CLIENTS/VISITEURS

### C'est quoi HANDIVISIBLE & BABYVISIBLE ?

C'est un dispositif qui va permettre aux hôtes de caisse ou d'accueil de **prendre en charge rapidement** les personnes en situation de handicap et les femmes enceintes.



### COMMENT ÇA MARCHE ?

- 1 Équipez-vous d'un dispositif HANDIVISIBLE/BABYVISIBLE.
- 2 Installez-le sur les caisses, à l'accueil ou sur le portique de sécurité.
- 3 Informez vos clients et signalez leur l'emplacement du dispositif HANDIVISIBLE/BABYVISIBLE.

Lorsque la personne prioritaire s'identifie avec l'application HANDIVISIBLE ou BABYVISIBLE :

- votre personnel reçoit le signal sonore et lumineux.
- il/elle invite la personne à passer en priorité.
- le contrôle des données n'est plus nécessaire car elle est vérifiée à l'enregistrement dans l'application.



Flashez ce code pour plus d'informations sur le dispositif Handivable & Babyvisible  
Site web et vidéo explicative : [www.handivable.fr](http://www.handivable.fr)

*Accessibilité facilitée, temps gagné, conflit géré !*

Handivable - [www.handivable.fr](http://www.handivable.fr) - [contact@handivable.fr](mailto:contact@handivable.fr)

SASU HANDIVISIBLE - SIRET 90161565800019 - RCS Troyes - Siège Social : 13 voie des Fontaines 10600 PAYNS

Ne pas jeter sur la voie publique | Conception : Caractère graphique