



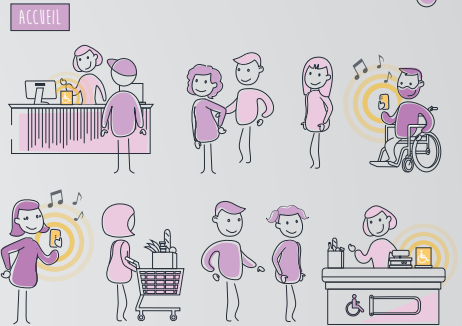
HANDIVISIBLE
OUVRONS LES YEUX SUR LE HANDICAP

VOUS ÊTES UNE STRUCTURE RECEVANT DU PUBLIC ?

HANDIVISIBLE FACILITE L'ACCESSIBILITÉ DE VOS CLIENTS/VISITEURS

C'est quoi HANDIVISIBLE ?

C'est un dispositif qui va permettre aux hôtes de caisse ou d'accueil de **prendre en charge rapidement** les personnes en situation de handicap.



COMMENT ÇA MARCHE ?

- 1 Equipez-vous d'un dispositif HANDIVISIBLE.
- 2 Installez-le sur les caisses, à l'accueil ou sur le portique de sécurité.
- 3 Informez vos clients et signalez leur l'emplacement du dispositif HANDIVISIBLE.

Lorsque la personne prioritaire s'identifie avec l'application HANDIVISIBLE :

- votre personnel reçoit le signal sonore et lumineux.
- il/elle invite la personne à passer en priorité.
- le contrôle de la carte MDPH n'est plus nécessaire car elle est vérifiée à l'enregistrement dans l'application.



Flashez ce code pour plus d'informations sur le dispositif Handivable
Site web et vidéo explicative : www.handivable.fr

Accessibilité facilitée, temps gagné, conflit géré !

Handivable - www.handivable.fr - contact@handivable.fr

SASU HANDIVISIBLE - SIRET 90161565800019 - RCS Troyes - Siège Social : 13 voie des Fontaines 10600 PAYNS

Ne pas jeter sur la voie publique | Conception : Caractère graphique

VOUS ÊTES EN SITUATION DE HANDICAP ET POSSÉDEZ UNE CARTE PRIORITAIRE ?



Notre établissement est équipé du dispositif HANDIVISIBLE !

Téléchargez l'application Handivable gratuitement.

C'est quoi HANDIVISIBLE ?

C'est un dispositif qui va vous permettre de **signaler rapidement à l'hôte.sse votre présence** sans avoir à quémander votre place prioritaire aux personnes qui sont devant vous.



Comment faire ?

- 1 Vous téléchargez l'application HANDIVISIBLE sur Playstore ou Appstore chez vous et renseignez vos coordonnées et données MDPH
- 2 Une fois vos données vérifiées, vous vous engagez dans la file d'attente
- 3 Vous connectez votre bluetooth et votre localisation
- 4 Vous actionnez votre application

5 L'hôte.sse est averti(e) de votre présence par un signal sonore et lumineux

6 Il/elle demande aux personnes de vous céder leur place

Et c'est à vous !



Flashez le code pour plus d'informations sur le dispositif Handivable
Site web et vidéo explicative : www.handivable.fr



Comment flasher ? Ouvrez l'application "appareil photo" et placez le téléphone devant le code. Si rien ne se passe, vous devez installer une application de scan pour QR Code.



Plus de renseignements : www.handivable.fr - contact@handivable.fr



HANDIVISIBLE

LE DISPOSITIF QUI FACILITE LE PASSAGE PRIORITAIRE
DANS LES FILES D'ATTENTE

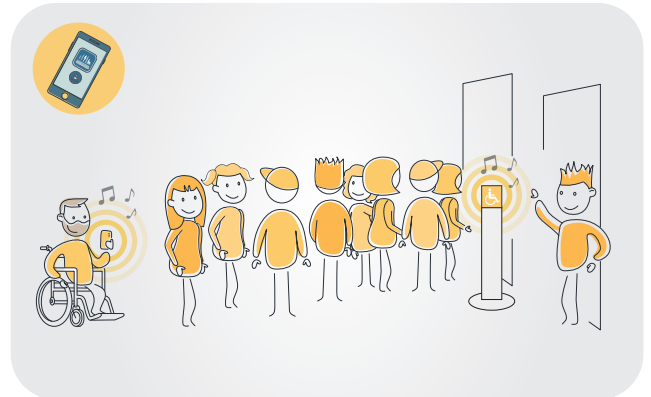


Jérôme, Christiane et Samia ont un point commun, ils sont handicapés tous les 3, ils ont une carte prioritaire remise par la MDPH, mais n'osent pas la sortir par **peur du regard des gens**.

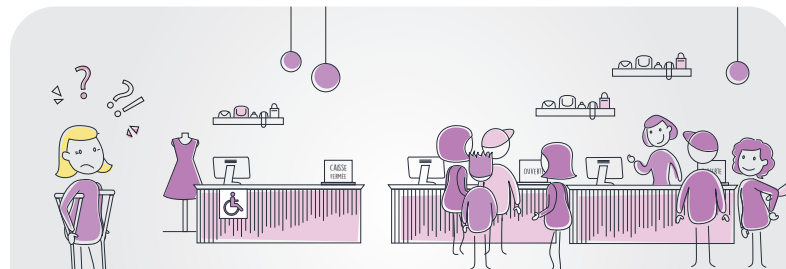
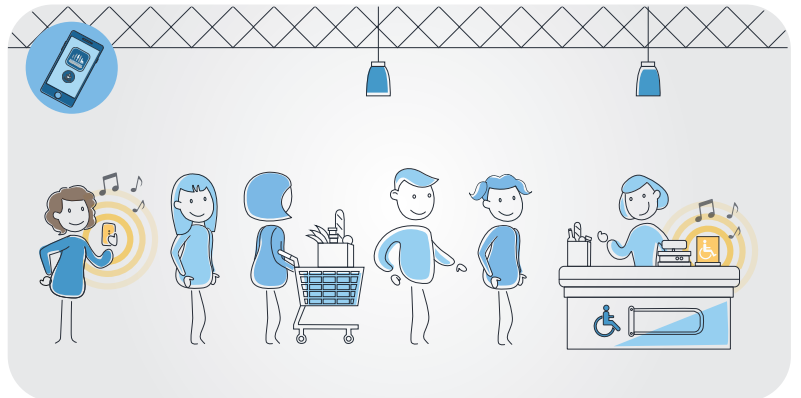
Ils téléchargent l'application **Handivable** sur leur smartphone. Après validation, ils peuvent savoir si leurs lieux publics habituels sont équipés. Une fois sur place, engagés dans la file d'attente, ils **actionnent l'application qui va déclencher le récepteur positionné à l'accueil ou à la caisse**. L'hôtesse est avertie qu'une personne en situation de handicap souhaite un passage prioritaire et la fait passer.



Jérôme a 27 ans, il est en fauteuil roulant depuis sa naissance. Aujourd'hui, il a prévu d'assister à un concert avec ses amis. Mais où est la file prioritaire ?



Samia a 41 ans, elle a un handicap invisible issu d'une opération du dos. Elle va faire ses courses. Il y a du monde à la caisse prioritaire. Son handicap ne se voit pas, personne ne lui cédera sa place.



Christiane a 54 ans, elle se déplace en béquilles depuis son accident, il y a 10 ans. Aujourd'hui, elle va faire du shopping en ville. Au moment d'aller payer, la caisse prioritaire est fermée. Où doit-elle se rendre ?



Paul est mal voyant et n'a pas de smartphone ?

Pas de panique, il pourra avoir accès à une télécommande qui lui permettra d'utiliser le dispositif également.

LA SOLUTION QUI S'ADAPTE PARTOUT ET POUR TOUS



Flashez ce code pour plus d'informations sur le dispositif Handivable
Site web et vidéo explicative : www.handivable.fr

Plus de renseignements : www.handivable.fr - contact@handivable.fr   

SASU HANDIVISIBLE - SIRET 90161565800019 - RCS Troyes - Siège Social : 13 voie des Fontaines 10600 PAYNS | Ne pas jeter sur la voie publique | Conception : Carctère graphique